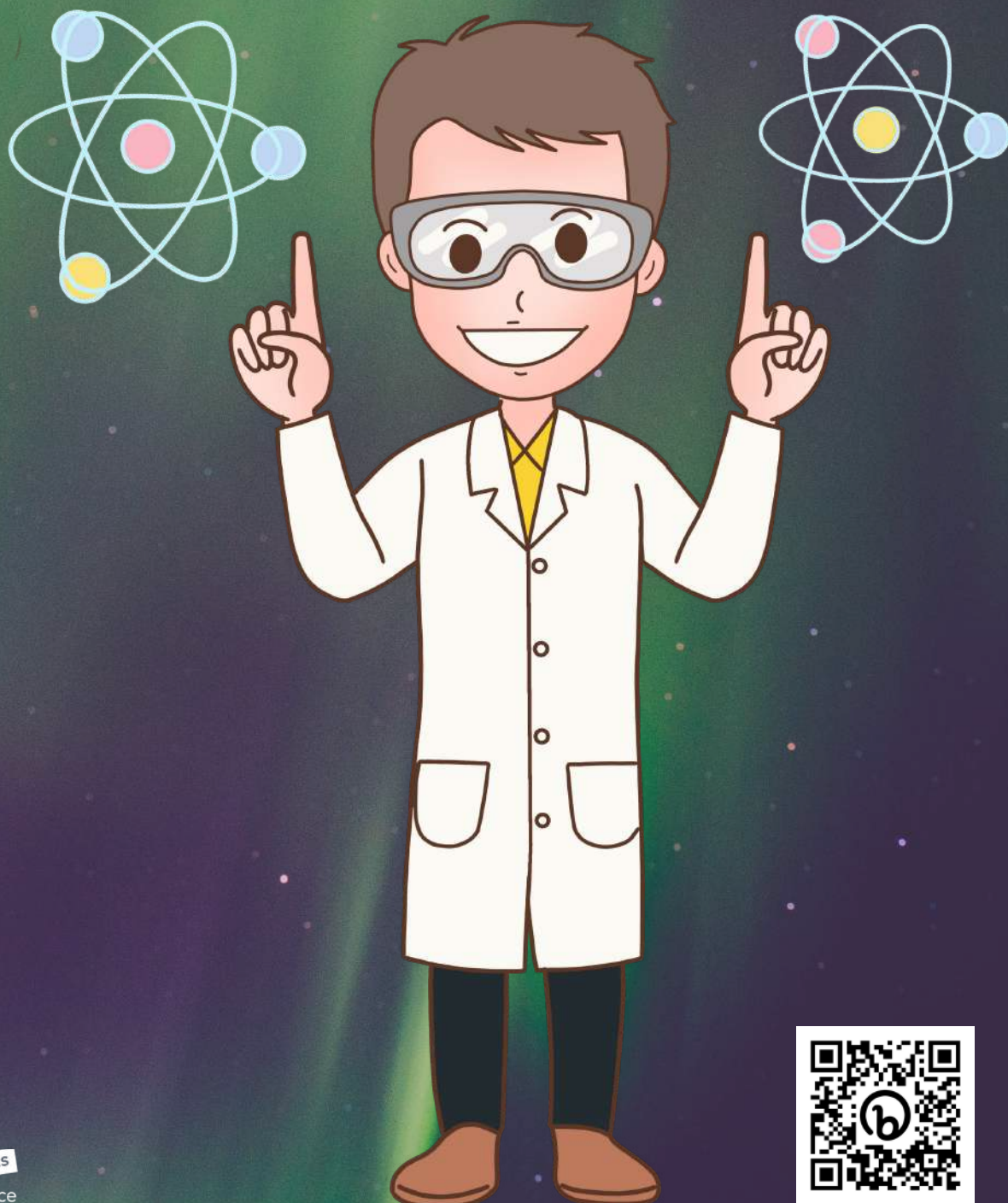


# ESCAPE GAME

IL FAUT SAUVER  
LUCIEN, LE PHYSICIEN !



## Lucien, le physicien a disparu !

La dernière fois qu'il a été vu, il travaillait sur sa machine à remonter le temps... Tout porte à croire que, suite à une mauvaise programmation lors de ses essais, il aurait été téléporté dans le passé, au 13ème siècle à Hyères, au temps des chevaliers !

Pour le faire revenir en 2023, il te faudra voyager dans le temps et résoudre les énigmes proposées, pour retrouver le code permettant de réamorcer sa machine.

Tu as une heure et trente minutes pour ramener Lucien au 21ème siècle, ou il restera bloqué dans le temps, à tout jamais !...



Pour débiter l'enquête, retrouve dans l'Office de Tourisme le coffre fort de Lucien, dans lequel il rangeait tous ses travaux, et qui a été fracturé. *Récupère ton premier indice...* ★



Maintenant que tu as rassemblé les éléments du puzzle, et que tu connais ta prochaine destination, rends toi sur les lieux.

Place-toi devant la "porte de la Rade", l'autre nom donné à cette célèbre porte de la ville.

Pour découvrir le 1er chiffre, résous l'énigme suivante :

- Elle se lève quand le soleil se couche.
- On peut aussi deviner une de ses formes sur les aiguilles de l'horloge.

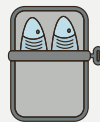
Qui suis-je ? :  - - - -

Quel chiffre peut-on former, en assemblant entre eux les 2 croissants de l'horloge ?



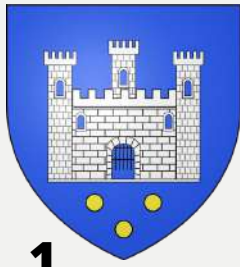
Pour trouver le prochain lieu où te rendre, emprunte le passage sous la Porte Massillon, et place toi au prochain croisement.

*Indice : tu sais que tu es au bon endroit, si tu repères autour de toi les symboles suivants, associés aux commerces tout autour :*

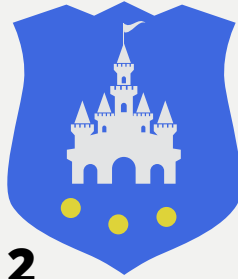


Maintenant, lève les yeux et regarde autour de toi pour repérer le blason de la ville. L'as-tu trouvé ? À quelle version sur la page ci-après correspond-il ?

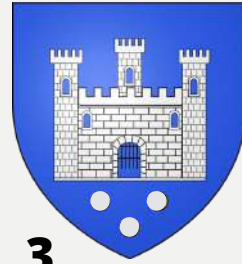




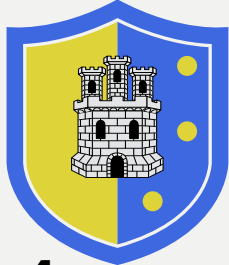
1



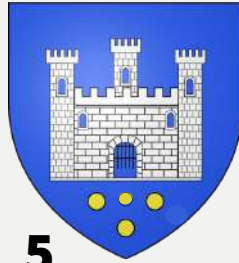
2



3



4



5



6

Reporte ci-dessous le numéro correspondant à la bonne version du blason :




Complète le Scrabble ci-dessous, pour connaître le prochain lieu de rendez-vous :

S <sub>1</sub>		A <sub>1</sub>			E <sub>1</sub>				
M <sub>3</sub>		S <sub>1</sub>			L <sub>1</sub>			N <sub>1</sub>	



Avant de te rendre sur place, additionne l'ensemble des points inscrits sous chaque lettre présente dans la grille, et reporte la somme ci-dessous :

  +  =  -  =

*Indice : pour connaître son emplacement, elle se situe sur la place du même nom.*

*Jean-Baptiste Massillon, né le 24 juin 1663 à Hyères, est un homme d'Église français, évêque de Clermont en Auvergne.*

*Il est ordonné prêtre le 22 septembre 1691.*

*Son éloquence<sup>1</sup> ayant été remarquée très tôt, il acquit une réputation de grand prédicateur.<sup>2</sup>*


*Très vite, en 1700, il prêcha l'Avent<sup>3</sup> dans un célèbre lieu de l'époque, devant un personnage renommé de la cour.*




1. Art de toucher et de persuader par la parole.

2. Un prédicateur est un homme, souvent religieux, qui proclame la parole de Dieu.

3. L'Avent est la période durant laquelle les fidèles se préparent intérieurement à célébrer Noël.

Résous le rébus ci-dessous pour connaître le lieu et le personnage dont il s'agit :

**Lieu :**     \_\_\_\_\_

**Personnage renommé :** **Rrrr'**    \_\_\_\_\_  
\_\_\_\_\_

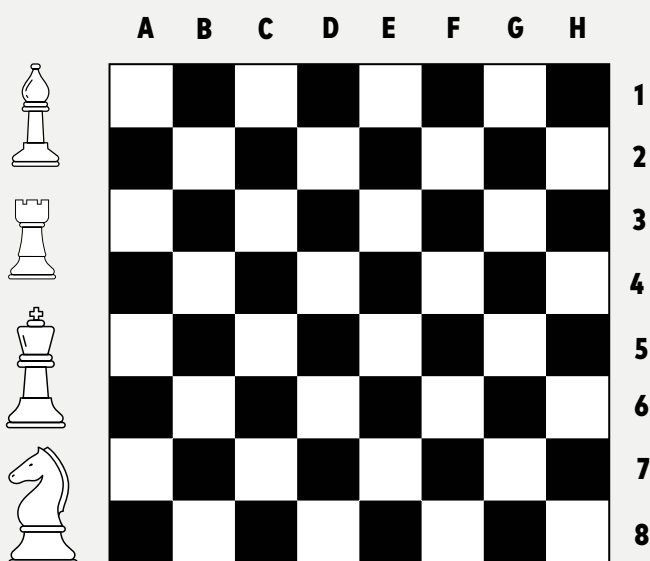
Pour connaître ta prochaine destination, retrouve parmi les places proposées ci-dessous, celle dont le nom est caché entre les lettres, puis rends toi sur place :

- place Clémenceau
- place de la République
- place Massillon
- place Portalet
- place Gabriel Péri

X	L	X	A	O	Z	O	A	S	W	Z	G	C
Y	J	Z	Y	R	C	X	S	P	L	A	C	E
S	D	O	A	Z	H	U	Q	H	G	D	I	F
Z	D	K	K	H	X	Q	Z	V	U	U	Q	A
J	P	O	R	T	A	L	E	T	B	H	E	X
W	P	Q	L	O	I	V	M	O	P	J	P	C
G	V	J	K	X	R	R	X	Q	W	K	U	T

### Le sais-tu ?

Situé au croisement des avenues des îles d'Or, du Général de Gaulle et Gambetta, observe les pavés : certains sont de couleur plus foncée. Il s'agit de l'impression au sol de l'ombre de la porte Portalet ("petite porte" en provençal). C'est l'une des anciennes portes fortifiées, rappelant le passé médiéval de la ville. Autour de l'ombre, des projecteurs au sol permettent de mettre en lumière l'ancien emplacement de cette porte, dès la tombée de la nuit.



À partir de l'échiquier, colorie les cases ci-dessous dont les coordonnées tombent sur une case noire :

**C4**   **G7**   **D8**   **A4**   **D5**   **H2**

<input type="checkbox"/>	<input type="checkbox"/>	<input type="checkbox"/>	<input type="checkbox"/>	<input type="checkbox"/>	<input type="checkbox"/>
--------------------------	--------------------------	--------------------------	--------------------------	--------------------------	--------------------------

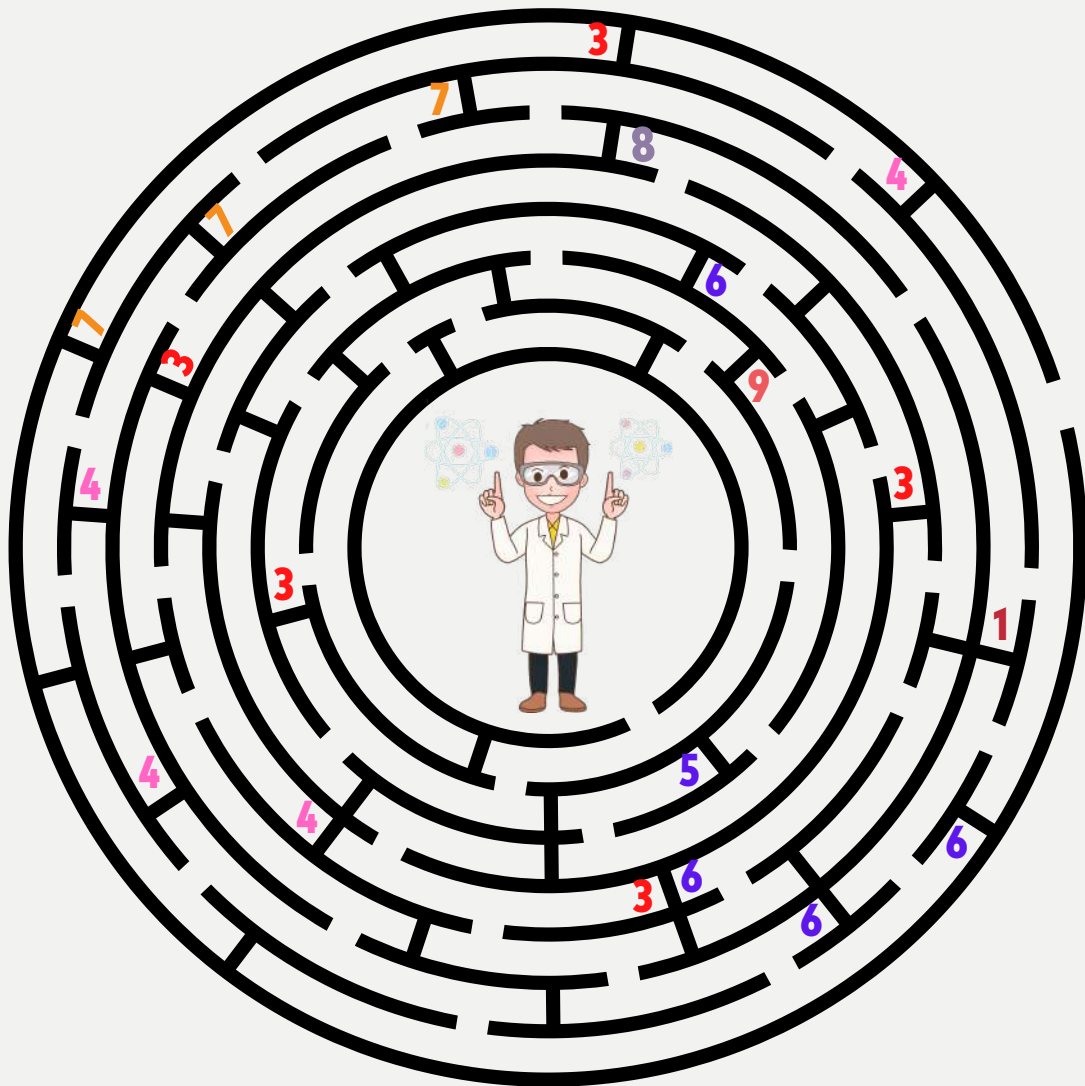
Parmi ces cases, combien y a-t-il de cases blanches ?

### Le sais-tu ?

C'est un classique des jeux pratiqués au Moyen-Âge. Les échecs sont un bon moyen de peaufiner sa stratégie.



Pour trouver le prochain lieu où te mène l'enquête, trouve le chemin pour arriver jusqu'à Lucien et le délivrer :



Reporte ci-dessous les numéros placés sur le chemin menant jusqu'à Lucien. Ce code te permettra de réamorcer la machine à remonter le temps :



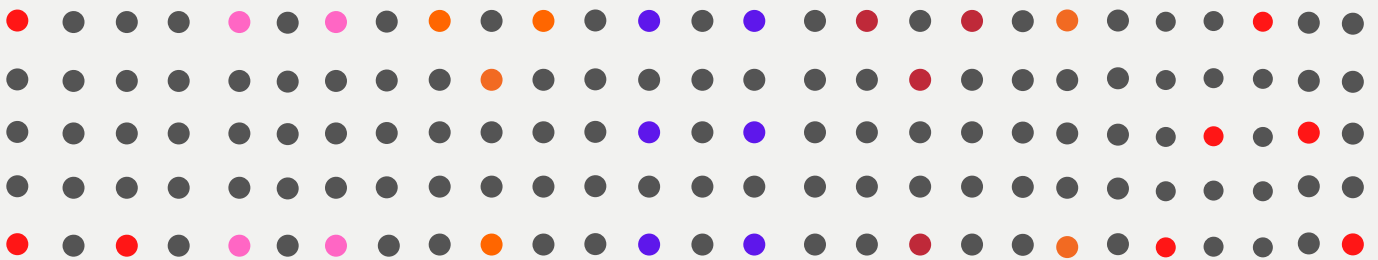
Bravo ! Tu as réussi à retrouver Lucien et, ensemble, vous avez redémarré la machine !  
MAL PARAMÉTRÉE,  
ELLE VOUS A PROPULSÉ AU 19ÈME SIÈCLE !

### ***Le sais-tu ?***

Hyères est une ancienne station d'hivernants. Au 18ème siècle, la ville était connue pour la douceur de ses hivers. À partir de 1760 sont construits les premiers bâtiments accueillant des personnes malades, venues de toute l'Europe pour soigner leur maux. Les séjours en bord de mer étaient recommandés par les médecins, car l'air marin est réputé pour ses bienfaits..

La série de chiffres décodée sur la page précédente, correspond à la date de reconstruction du prochain édifice devant lequel tu dois te rendre. Fais apparaître son nom en reliant entre eux, chaque point de couleur :

*Indice : 7 lettres doivent apparaitre.*





Trouve les bizarreries qui se sont glissées dans le visuel ci-dessous :



Combien de bizarreries as-tu repéré sur la photo de la page précédente ? Reporte le nombre ici :



À l'aide de l'alphabet morse ci-dessous, trouve l'étape suivante :

### Code Morse International

A	• —
B	— • • •
C	— • — •
D	— • •
E	•
F	• • — •
G	— — •
H	• • • •
I	• •
J	• — — —
K	— • —
L	• — • •
M	— —
N	— •
O	— — —
P	• — — •
Q	— — • —
R	• — •
S	• • •
T	—

U	• • —
V	• • • —
W	• — —
X	— • • —
Y	— • — —
Z	— — • •

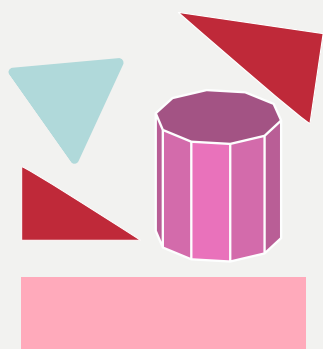
#### Le sais-tu ?

Le code Morse est l'ancêtre du SMS !  
Il permet de délivrer un message, grâce à l'utilisation d'une série de points et de traits, qui correspondent aux lettres de l'alphabet, aux chiffres et à la ponctuation.  
On doit cette invention à Samuel Morse et son assistant en 1832.



Indice : tu peux t'aider du plan pour repérer les lieux, et pouvoir t'y rendre.

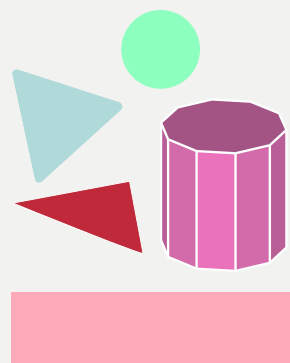
Place toi face à la fontaine. Quel est le bon assemblage pour reformer le Square, parmi les 5 propositions ci-dessous ?



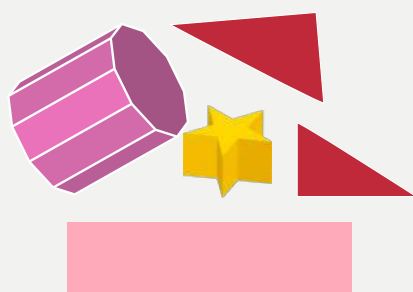
1



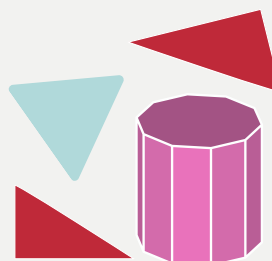
2



3



4



5

Tu peux utiliser la zone de dessin ci-après pour t'aider :



Reporte ici le numéro de l'assemblage :





Lucien et toi êtes sur le point de revenir au 21ème siècle...

Rapporte ci-dessous l'ensemble des chiffres sur fond vert trouvés tout au long de l'enquête, et additionne les pour relancer la machine à remonter le temps :

$$\square + \square + \square + \square + \square + \square = \square \square$$

Maintenant, rends toi devant l'entrée de l'Office de Tourisme.  
Trouve le numéro du bâtiment. Il correspond au résultat du calcul ?  
Bingo ! Ta mission est réussie !



Félicitations, et merci !  
Grâce à toi, j'ai pu revenir  
au 21ème siècle !

Demande ton certificat  
d'enquêteur à notre équipe  
de conseillers en séjour  
et conserve le  
précieusement !